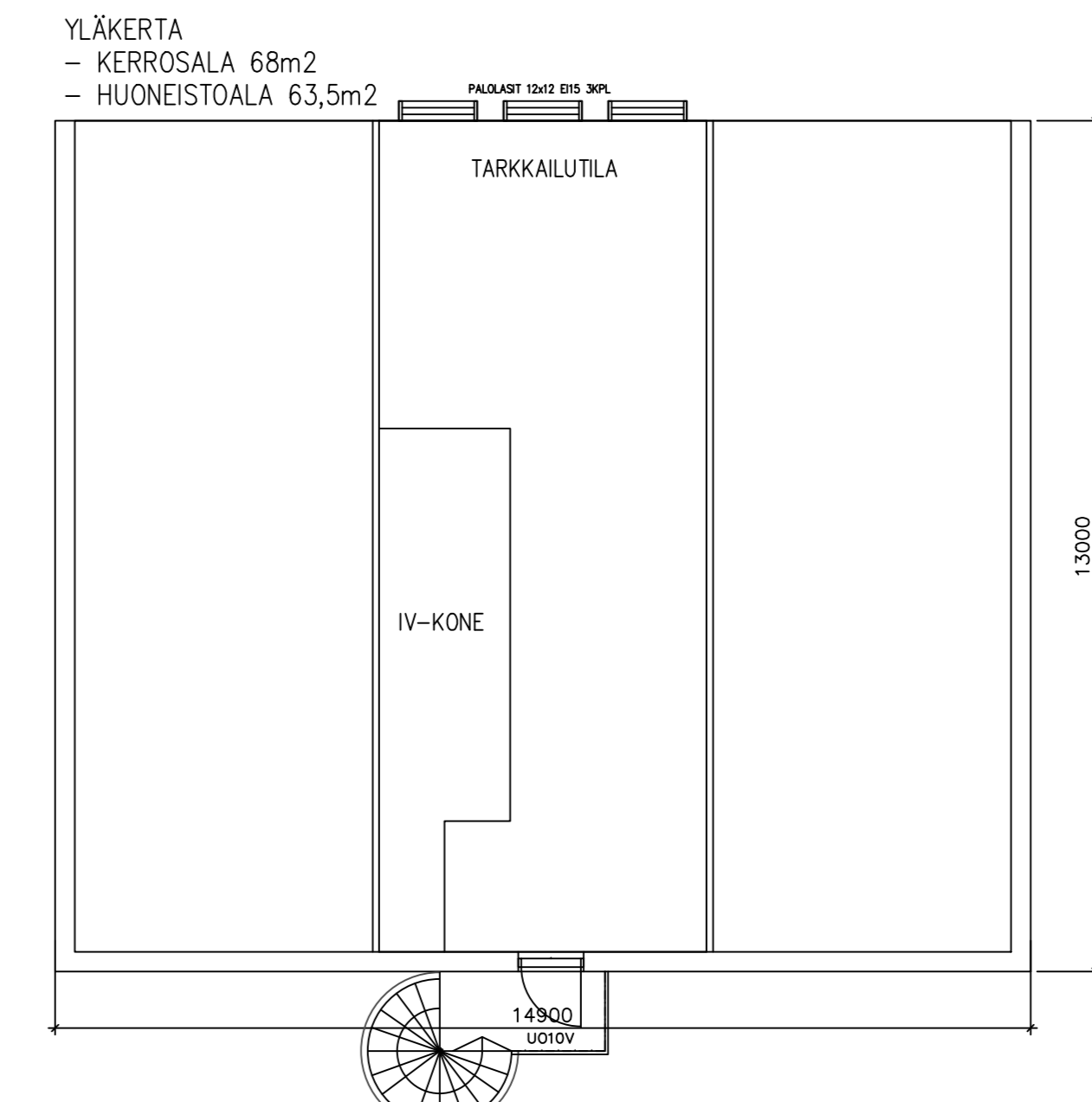


SOS.TILOEN MITOITUS 2014-6-18-JAA



3000mm kokoteleuri kuution mitat korkeus=1570 leveys=2050 syvyys=930 tilavuus=3m3

- PALO-OASTON EI30 RAJA
- PPP PALOPOSTI
- JS JAUHESAMMUTIN
- ▶ POISTUMISTIE

PALOMÄÄRÄYKSET:
 MMM:n asetus tuettavaa rakentamista koskevista pöteknisistä vaatimuksista Nro 163/2012 sekä Suomen rakentamismääräyskokoelman (RaMk) E1 ja E2 mukaan:
 - RAKENNUKSEN PALOLUOKKA ON P2.
 - PALOVAARALLISUUSLUOKKA 1.
 - SUOJAUSTASO 1.
 - Rehun käsittelytilat erotetaan EI60 ja aputilat omiksi palo-osastoksi EI30 väliseinällä niihin rajoittuvista tiloista.

Uudet savuilmaisimet / palovaroitimet sijoitetaan eiäntiloihin ja kaikkiin muihin palo-osastoihin ja liitetään tilalla olemassa olevaan / rakennettavaan paloilmoitinjärjestelmään, jossa hälytys hoidetaan sireenillä ulos ja viestinä puhelimeen. Savuilmaisimien määrät ja paikat arvioidaan tapauskohtaisesti / paloviranomaisen ohjeen mukaan.

Käsissammuttimet: luokka vähintään; 43 a 233 bc, 12 kg
 Huonetta, mihin sähköpääkeskus sijoitetaan tulee osastoida muista tiloista EI 30 rakentein tai keskuksella varustettu malli, joka ei vaadi palo-osastointia keskusta ympäröivien tiloihin.
Savunpoisto:
 Eiäntilain savunpoisto: Harjan ja valopöytätyjen avottavilla ikkunoilla. Korvasuulma paljeseinien/ julkisivujen avottavien ikkunoiden ja ulko-ovien kautta.
 Pinta-ala 1922m², harjaikkuna= 36m x 0.6m = 21,6m²
 pinta-ala (21,6/1922m²)= 1,12% lattiapinta-alasta.
 Aputilojen ja toimiston savunpoisto ja korvasuulma avottavien ikkunoiden ja ovien kautta.

PINTA-ALAT JA TILAVUUDET: UUSI PIHATTO.

NAVETAN SISÄALA, YHTEENSÄ	1922 hum2
ELÄINTILA, YHTEENSÄ	1780 hum2
REHUNKÄSITTELYTILAT	138 hum2
KERROSALA, NAVETTATILAT	1977 kem2
MAITOHUONE	43 hum2
MUUT APUTILAT YHTEENSÄ:	130 hum2
YLÄKERTA, TARKKAILUTILA	74 hum2
KERROSALA, APUTILAT	268 kem2
KERROSALA, KOK	2245 kem2
TILAVUUS:	-- m3
RAKENNUSALA:	2171 brm2

ELÄINMÄÄRÄ LASKELMA

LYPSYLEHMÄT	60 kpl
TARKKAILUSSA	17 kpl
UMMESSALEVAT	13 kpl
JUOTTOVASIKAT	12 kpl
VASIKAT 2-12 VKO	20 kpl
NUORET 3-8KK	16 kpl
HIEHOT 8-12KK	20 kpl
HIEHOT 12-18KK	15 kpl
HIEHOT 18-22KK	20 kpl
YHTEENSÄ ELÄINPAIKKOJA:	193 kpl

LIETESÄILIÖN MITOITUSLASKELMA 12 kk:n VARASTOINTIAJALLE: LYPSYLEHMÄT

90 x 24 = 2160 m ³	
HIEHOT, NUORKARJA 8-26kk	55 x 15 = 825 m ³
NUORKARJA 6-8 kk	8 x 15 = 120 m ³
NUORKARJA ALLE 6 kk	40 x 4 = 160 m ³
PESUVEDET, ROBOTTI+ MAITOHUONE=	350 m ³
SADEVEDET JOHDETAAN MAASTOON	
YHTEENSÄ:	193kpl 3615 m³
RAKENNETTAVA LIETESÄILIÖ 2KPL	V,kok = 2000 m ³
SADEVESIVARA 0,3m	= 150 m ³
HYÖTYTILAVUUS	= 1850 m ³
HYÖTY YHTEENSÄ 3700m³	

- G 2015-4-30 KUIVATTAJAN KISKOTUKSET JA TYÖTÖMÄKASININ PAIKKA, JUOMA-ALTAAT ROB. PÄRDYSSÄ, IV KONEHUONE YLÄKERROSSA J.A
- F SOS.TILOJEN MITOITUS 2014-6-18-JAA
- E 2014-4-16 MAITOHUONEEN LAITESUOITTELU, TEK.TILAN OVI POIS, VASKKALAN KARSINOIDEN MUUTOKSET JA OVEN SIIRTO, VEKTORIN KÄYNTIOVEN SIIRTO J.A
- D 2014-4-7 Käsitteilyhäkki palovaraston paikalle J.A
- C 2014-2-18 RAKENNUS PELLATTU J.A
- B 14.2.2014 POISTETTU ROBOTTIHUONEEN JUOMAKUPIT mRo
- A 2014-2-11 LISÄTTY JUOMAKUPPIEN PAIKAT J.A

K:osa 425	KORJETTAVIA 49:0	TOITTO/NO	RAKENNUSLUVAN TUNNUS	JOKS:No
RAKENNUSMÄÄRÄ UUDISRAKENNUS	PIHATTO/PA PÄÄPIIRUSTUS			
RAKENNUSOHJEN N:o JA OSOITE	PIHATTO 5+3			MITTAUSKARTTA
RAKENNUSOHJEN N:o JA OSOITE	HANK MUSTIALA MUSTIALANTIE 105 31310 MUSTIALA		POHJAKUVA - NAVETTA	1:100
			PIK:No	MAITOS
NHK - KESKUS OY Toimiston osoite: Luontokatu 3, 13110 Hämmerfors Puh/Fax: 09-178 3336, 040-801 1240, www.nhk.fi Pöytä: jht@nhk.fi, puh. 043 211 3775 Pöytä: 14.8.2013			ARK O2	

Tekijänoikeus - Copyright NHK-KESKUS OY. Tämän suunnitelman tai sen julkaisun kopiointi on kielletty ilman NHK-KESKUS OY:n kirjallista lupaa. Tämä suunnitelma on tarkoitettu yksinomaan NHK-KESKUS OY:n käyttöön. Mikäli tämä suunnitelma on julkaisussa, on otettava huomioon NHK-KESKUS OY:n nimi ja logo. Kaikki oikeudet pidätetään.